



ТЕРРИТОРИАЛЬНЫЙ ОРГАН ФЕДЕРАЛЬНОЙ СЛУЖБЫ  
ГОСУДАРСТВЕННОЙ СТАТИСТИКИ ПО ОРЕНБУРГСКОЙ ОБЛАСТИ

# Демографическая ситуация в Оренбургской области



январь – март 2022 года



ТЕРРИТОРИАЛЬНЫЙ ОРГАН  
ФЕДЕРАЛЬНОЙ СЛУЖБЫ ГОСУДАРСТВЕННОЙ  
СТАТИСТИКИ ПО ОРЕНБУРГСКОЙ ОБЛАСТИ

# Демографическая ситуация в Оренбургской области

январь – март 2022 года

- 01 Показатели естественного движения населения
- 02 Показатели рождаемости
- 03 Показатели смертности
- 04 Показатели брачности
- 05 Показатели разводимости
- 06 Миграционное движение населения,  
коэффициент миграционного прироста населения
- 07 Международная миграция  
Прибывшие, выбывшие в страны СНГ
- 08 Международная миграция  
Прибывшие, выбывшие в другие страны

\* Ежемесячные данные оперативной статистики





# ЕСТЕСТВЕННОЕ ДВИЖЕНИЕ НАСЕЛЕНИЯ

человек

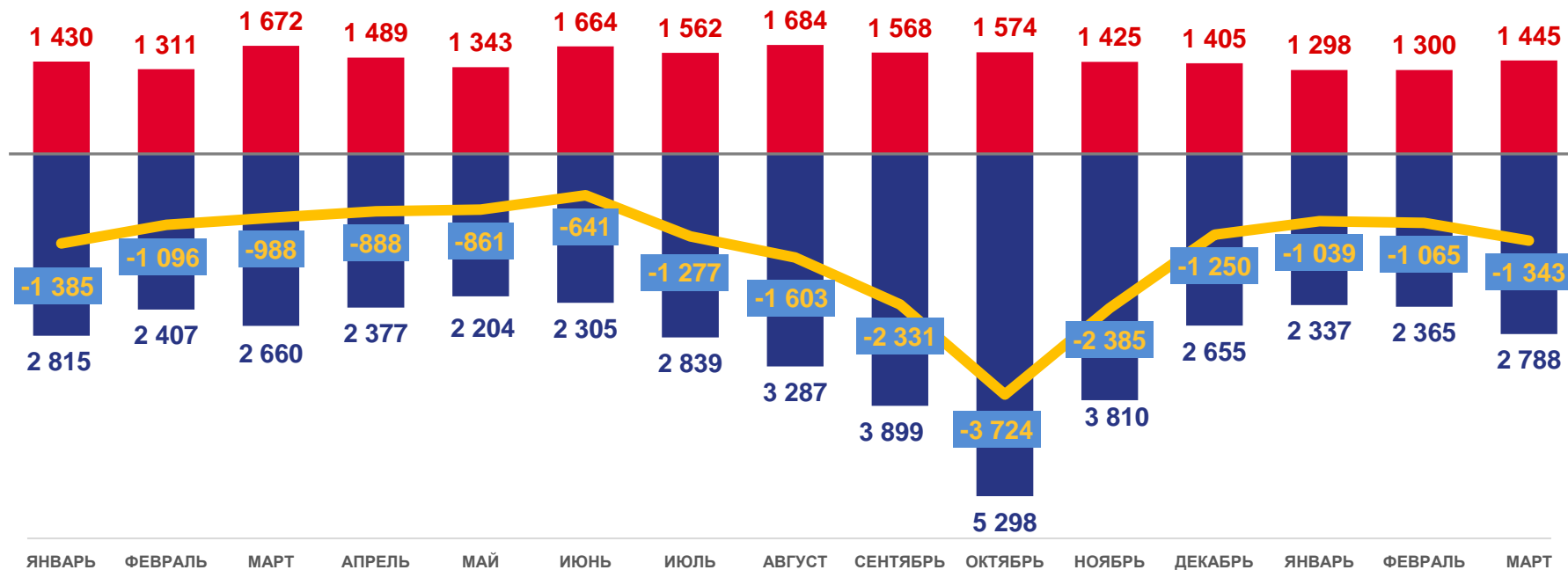
январь – март 2022 г.

Естественный прирост (убыль) населения

**-3,4** тыс.чел.

Коэффициент естественного прироста (убыли)

**-7,3‰** в расчете на 1000 человек населения



2021

2022

■ Число родившихся

■ Число умерших

~ Естественный прирост (убыль)





# ЧИСЛО ЗАРЕГИСТРИРОВАННЫХ РОДИВШИХСЯ

тысяч человек

январь – март 2022 г.

Число зарегистрированных родившихся

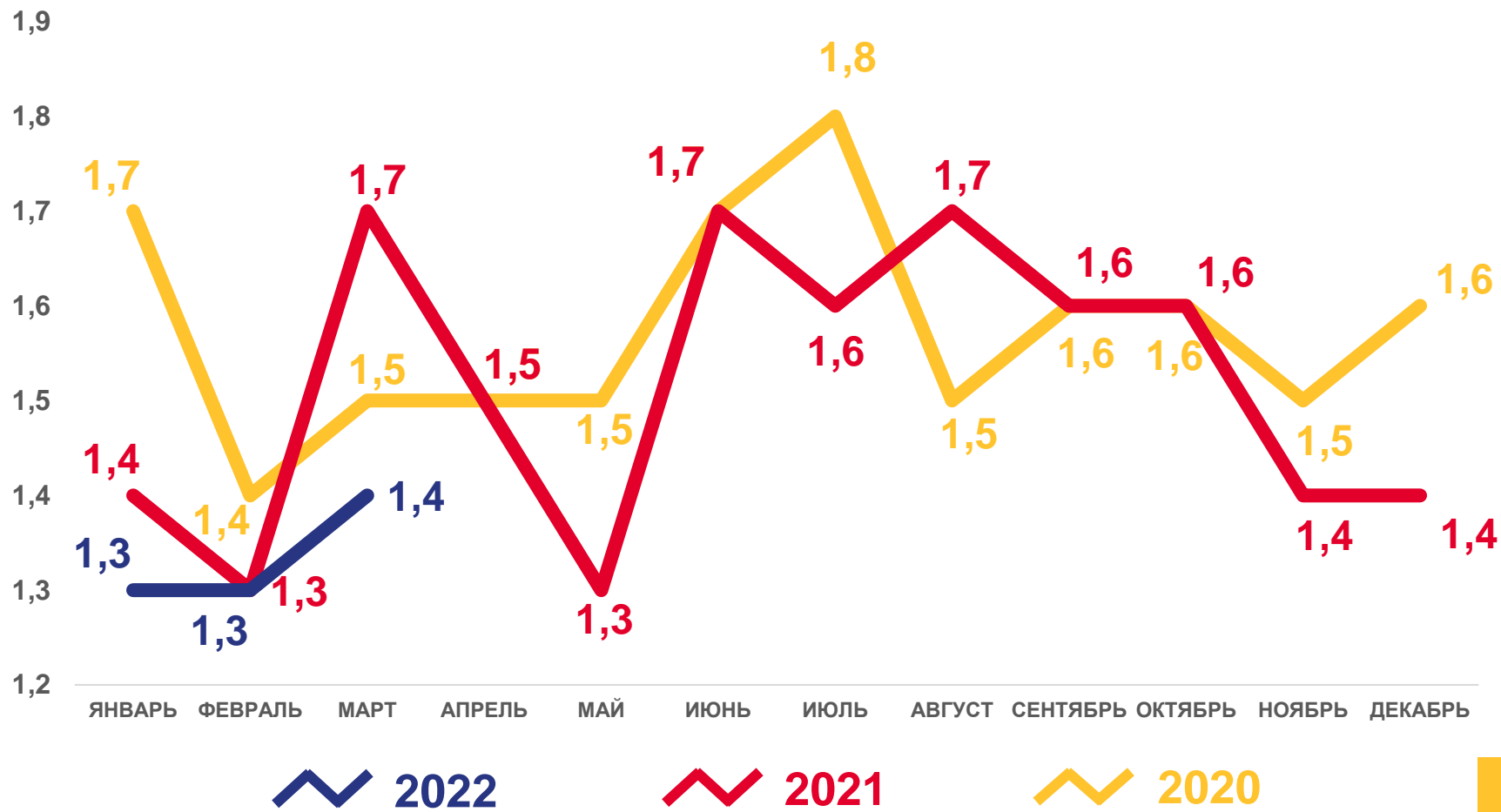
**4,0** тыс.чел.

Коэффициент рождаемости

**8,5%** в расчете на 1000 человек населения

Изменение к январю – марту 2021 года

**-7,6%**





# ЧИСЛО ЗАРЕГИСТРИРОВАННЫХ УМЕРШИХ

ТЫСЯЧ ЧЕЛОВЕК

январь – март 2022 г.

Число зарегистрированных умерших

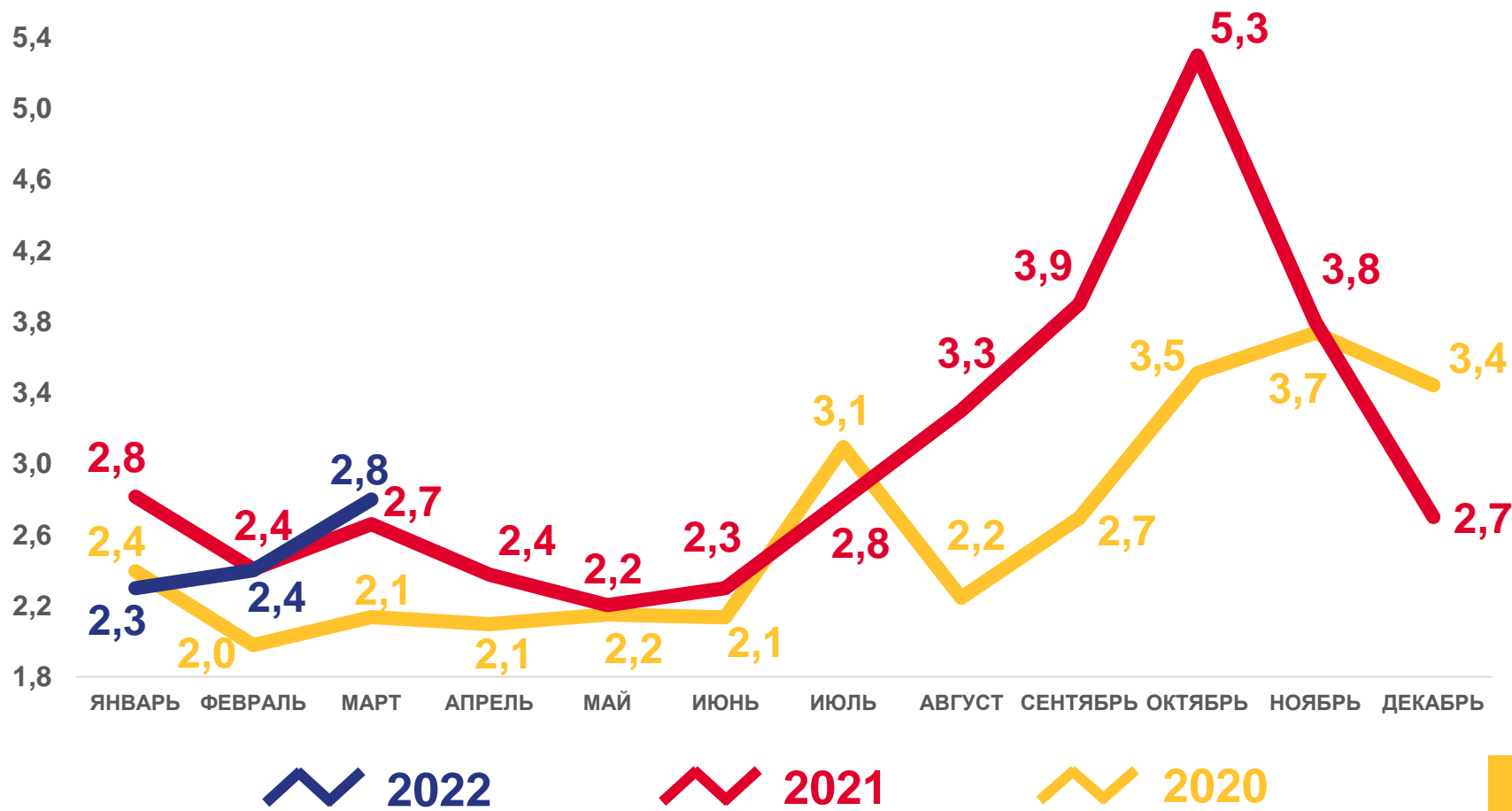
**7,5** тыс.чел.

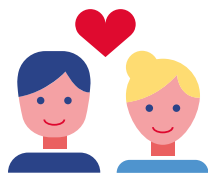
Коэффициент смертности

**15,8‰** в расчете на 1000 человек населения

Изменение к январю – марту 2021 года

**-4,2%**





# ЧИСЛО ЗАРЕГИСТРИРОВАННЫХ БРАКОВ

тысяч единиц

январь – март 2022 г.

Число зарегистрированных браков

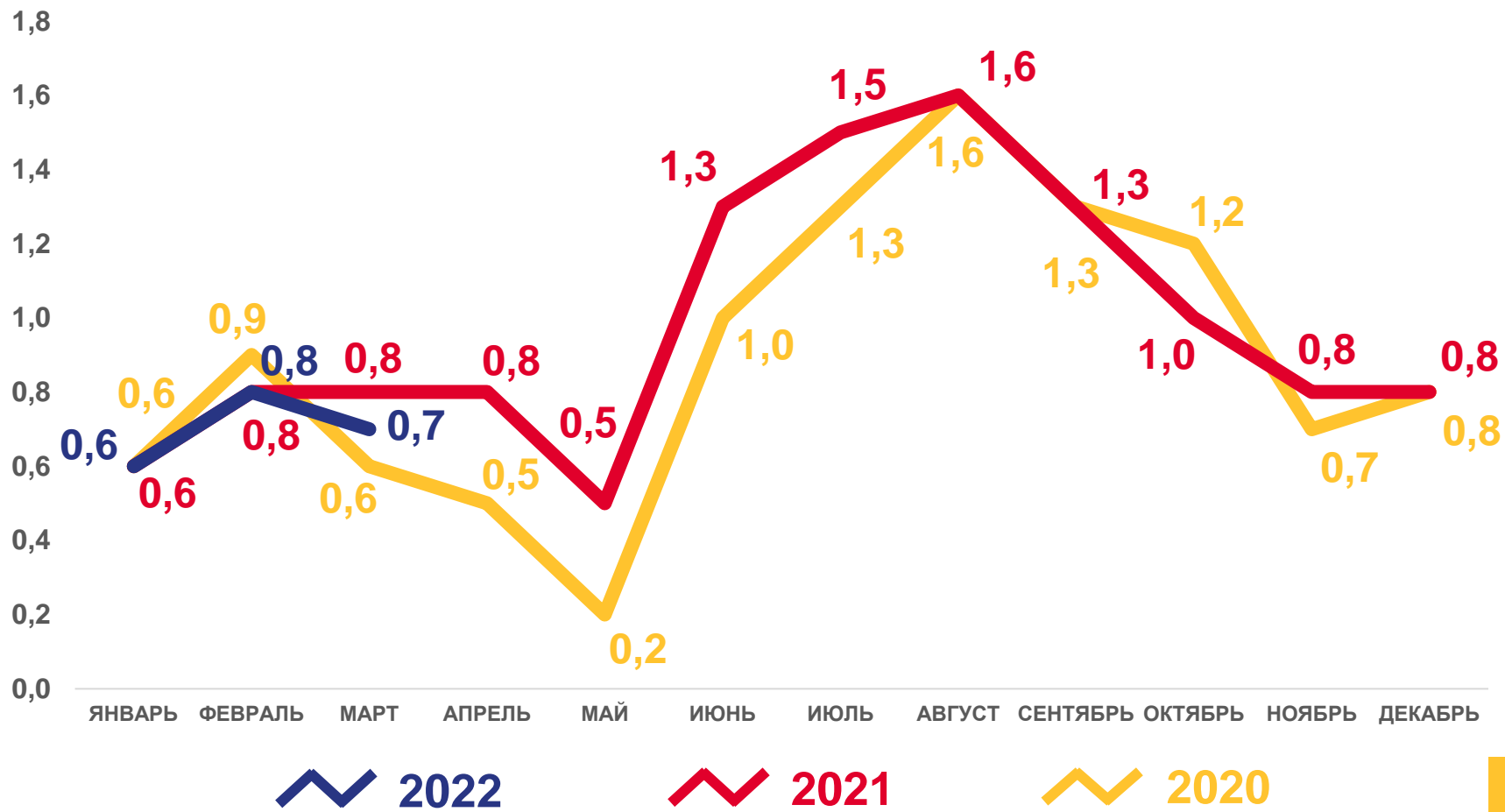
**2,0** тыс.ед.

Коэффициент брачности

**4,3 ‰** в расчете на 1000 человек населения

Изменение к январю – марту 2021 года

**-8,5 %**





# ЧИСЛО ЗАРЕГИСТРИРОВАННЫХ РАЗВОДОВ

тысяч единиц

январь – март 2022 г.

Число зарегистрированных разводов

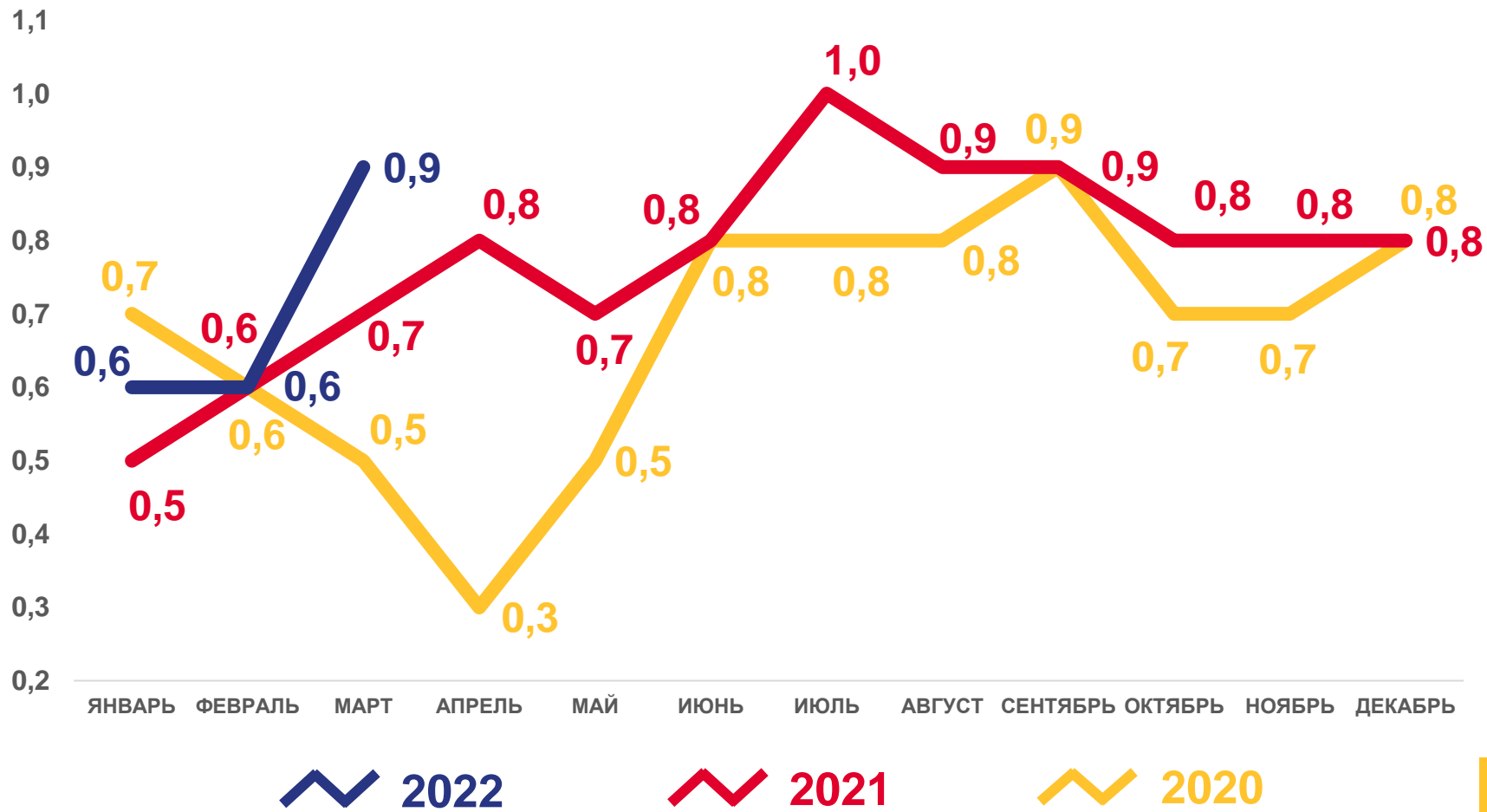
**2,1** тыс.ед.

Коэффициент разводимости

**4,5‰** в расчете на 1000 человек населения

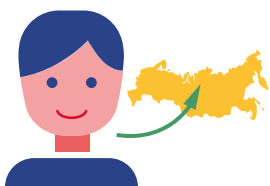
Изменение к январю – марту 2021 года

**18,4%**



# МИГРАЦИОННОЕ ДВИЖЕНИЕ НАСЕЛЕНИЯ

январь – март 2022 г.

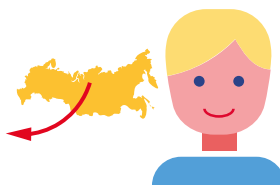


Число прибывших

**10414** человек

Изменение к январю – марту 2021 года

**-2,1%**

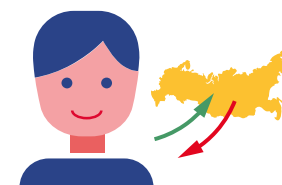


Число выбывших

**10922** человека

Изменение к январю – марту 2021 года

**1,0%**



Миграционный прирост (убыль) населения

**-508** человек

Коэффициент миграционного прироста (убыли)

**-10,7‰** в расчете на 10 000 человек населения







# МЕЖДУНАРОДНАЯ МИГРАЦИЯ

январь – март 2022 г., человек



## Миграция со странами СНГ:

**2260** прибывших

**1330** выбывших

**930** миграционный прирост

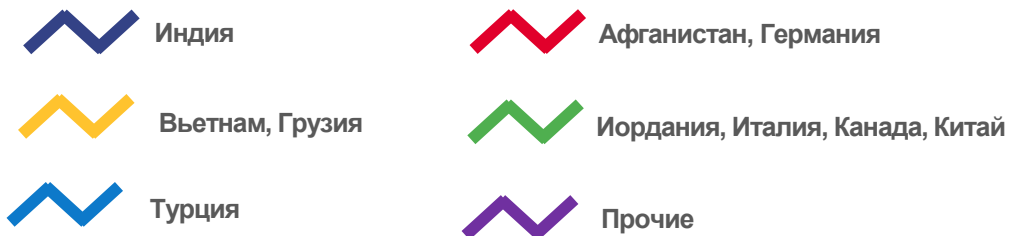
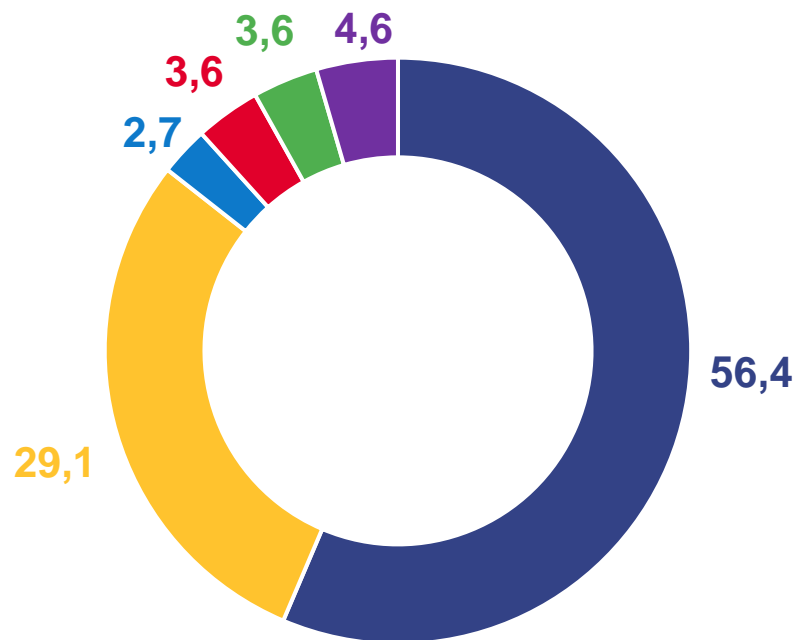




# МЕЖДУНАРОДНАЯ МИГРАЦИЯ

январь – март 2022 г., в % к итогу

Прибывшие из других стран



Выбывшие в другие страны

